

Разрешение	Обозначение	33-21-ОДСК-АР.1
216-24	Наименование объекта строительства	Многоквартирный дом, расположенный по адресу: Орловский район, Неполодское с/п, д. Жилина, ул. Генерала Лаврова, 3 (поз. 25)

Изм.	Лист	Содержание изменения	Код	Примечание
67	5	Внесены изменения. Откорректировали расход керамогранита на входных группах.	4	

Согласовано:	12,24	
	Зубкова	
	Н.контр.	

Изм. внес	Зубкова	12,24	ООО "Орелпроект"	Лист	Листов
Составил					
ГИП	Бусыгин	12,24			
Утв.					1

Разрешение		Обозначение	33-21-ОДСК-АР.1		
27-24		Наименование объекта строительства	Многоквартирный дом, расположенный по адресу: Орловский район, Неполодское с/п, д. Жилина, ул. Генерала Лаврова, 3 (поз. 25)		
Изм.	Лист	Содержание изменения		Шифр	Примечание
55	3	Лист зам. Окраска торцов монолитных пилонов и торцов плит перекрытия переходных лоджий изменена в белый цвет. Добавлены примечания п.2		3	
	4	Лист зам. В примечании п. 11 откорректирована площадь окраски стен лоджии, а также площадь окраски нелицевой поверхности облицовочного кирпича.			
	5	Лист зам. Добавлены примечания п. 2,3. В ведомости отделки фасадов в строках 23,24 добавлены ссылки на примечания п.2,3. Откорректирован расход в поз. 3,4,5,9,10,11,12.			

Согласовано	10.23	
	Бусыгин	

Изм. внес	Квасников		04.24	ООО "Орелпроект"	Лист	Листов
Составил	Квасников		04.24			
ГИП	Бусыгин		04.24			
Утвердил	Бусыгин		04.24			1

Разрешение		Обозначение		33-21-ОДСК-АР.1			
152-23		Наименование объекта строительства		Многоквартирный дом, расположенный по адресу: Орловский район, Неполодское с/п, д. Жилина, ул. Генерала Лаврова, 3 (поз. 25)			
Изм.	Лист	Содержание изменения			Шифр	Примечание	
47	1	Лист зам. На фасаде оконный проем заменен на дверь			3		
	4	Лист зам. На фасаде оконный проем заменен на дверь					
Согласовано		Изм. внес		Квасников			10.23
		Составил		Квасников			10.23
		ГИП		Бусыгин			10.23
		Утвердил		Бусыгин			10.23
		ООО "ОДСК-Инжиниринг"				Лист	Листов
		2023 г				1	1

Согласовано	10.23	
	Бусыгин	

Лист согласования документа - Внутренний документ ООО "ОДСК-Инжиниринг" № 69 - (Альбом согласования) от 03.04.2023 17:45

Инициатор: Тебякина Ольга Юрьевна

Содержание служебной записки: Прошу согласовать альбом рабочей документации шифр 33-21-ОДСК-АР.1 "Цветовые решения фасадов" по объекту: "Многоквартирный дом, расположенный по адресу: Орловский район, Неполодское с/п, д. Жилина, ул. Генерала Лаврова, 3 (поз. 25)".

Отредактирован с учетом замечаний.

Дата отправки на согласование: 07.04.2023 13:57

№	ФИО, Должность, дата согласования	Комментарии	Статус согласования
1	Борисова Т. В. Заместитель руководителя департамента 13.04.2023 9:57		Согласовано
2	Попова О. В. Руководитель отдела 07.04.2023 18:01		Согласовано
3	Коваленко И. Г. Заместитель руководителя 07.04.2023 14:00		Согласовано
4	Головина А. В. Координатор проектов 11.04.2023 9:42		Согласовано
5	Деренговская Е. М. Продакт-менеджер 11.04.2023 8:57		Согласовано
6	Стрельцов С. Н. Руководитель управления 11.04.2023 11:40		Согласовано
7	Володин М. А. Директор, Руководитель службы 07.04.2023 15:00		Согласовано
8	Тей В. О. Руководитель службы 07.04.2023 14:17		Согласовано



ОДСК

ИНЖИНИРИНГ

ОБЩЕСТВО С ОГРАНИЧЕННОЙ ОТВЕТСТВЕННОСТЬЮ
"ОДСК-Инжиниринг"

Член ассоциации "Саморегулируемая организация Гильдия архитекторов и проектировщиков" (ГАП СРО) ИНН 7710477231

Заказчик – ООО «Специализированный застройщик «Орелстрой-4»

Многоквартирный дом, расположенный по адресу: Орловский район,
Неполодское с/п, д. Жилина, ул. Генерала Лаврова, 3 (поз. 25)

РАБОЧАЯ ДОКУМЕНТАЦИЯ

Цветовые решения фасадов

33-21-ОДСК-АР.1

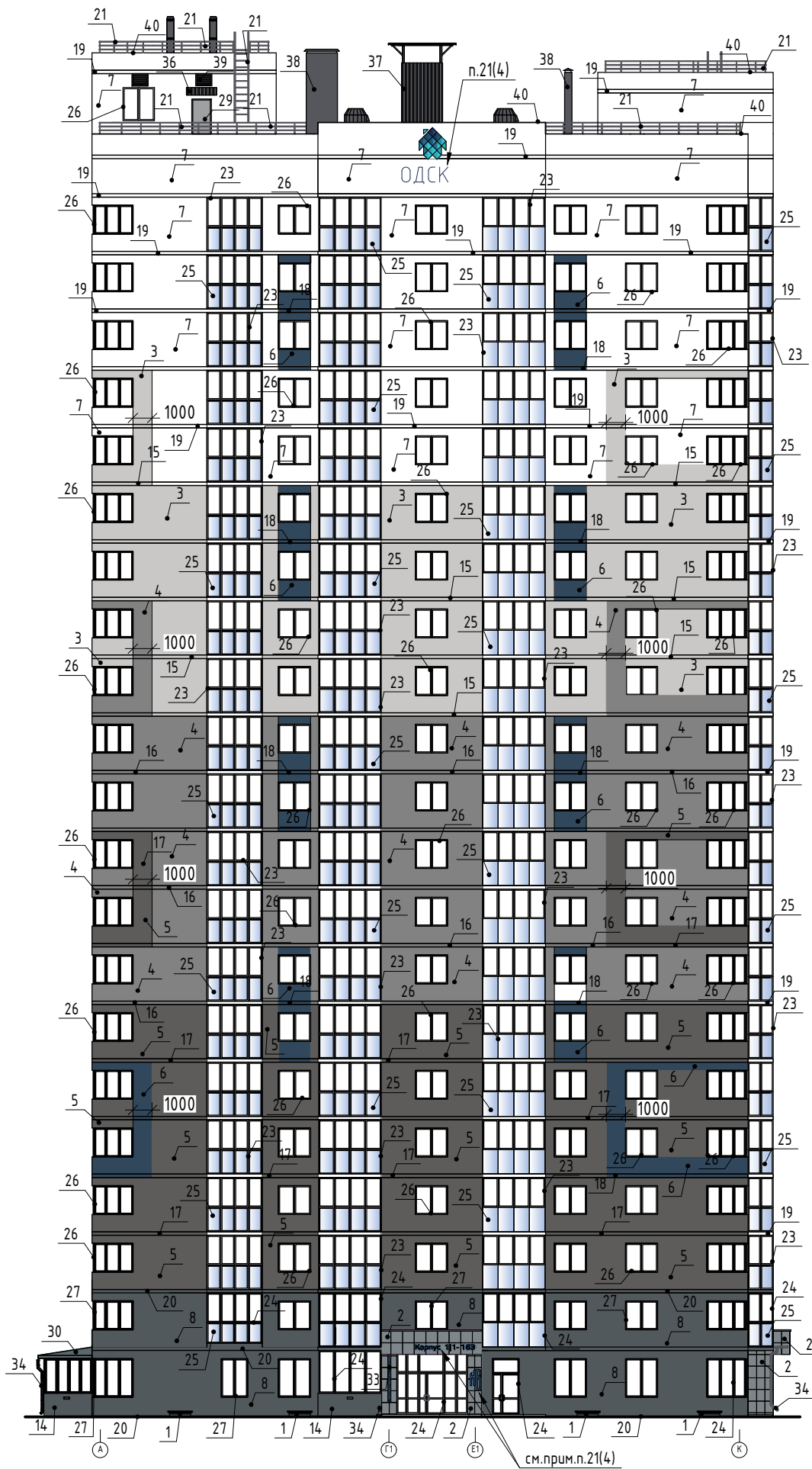
Главный инженер проекта

Д.В. Бусыгин

Изм.	№ док.	Подпись	Дата

2023 г.

© ООО "ОДСК-Инжиниринг" ИНН 5752083796



1 Данный лист читать совместно с листами 2...5

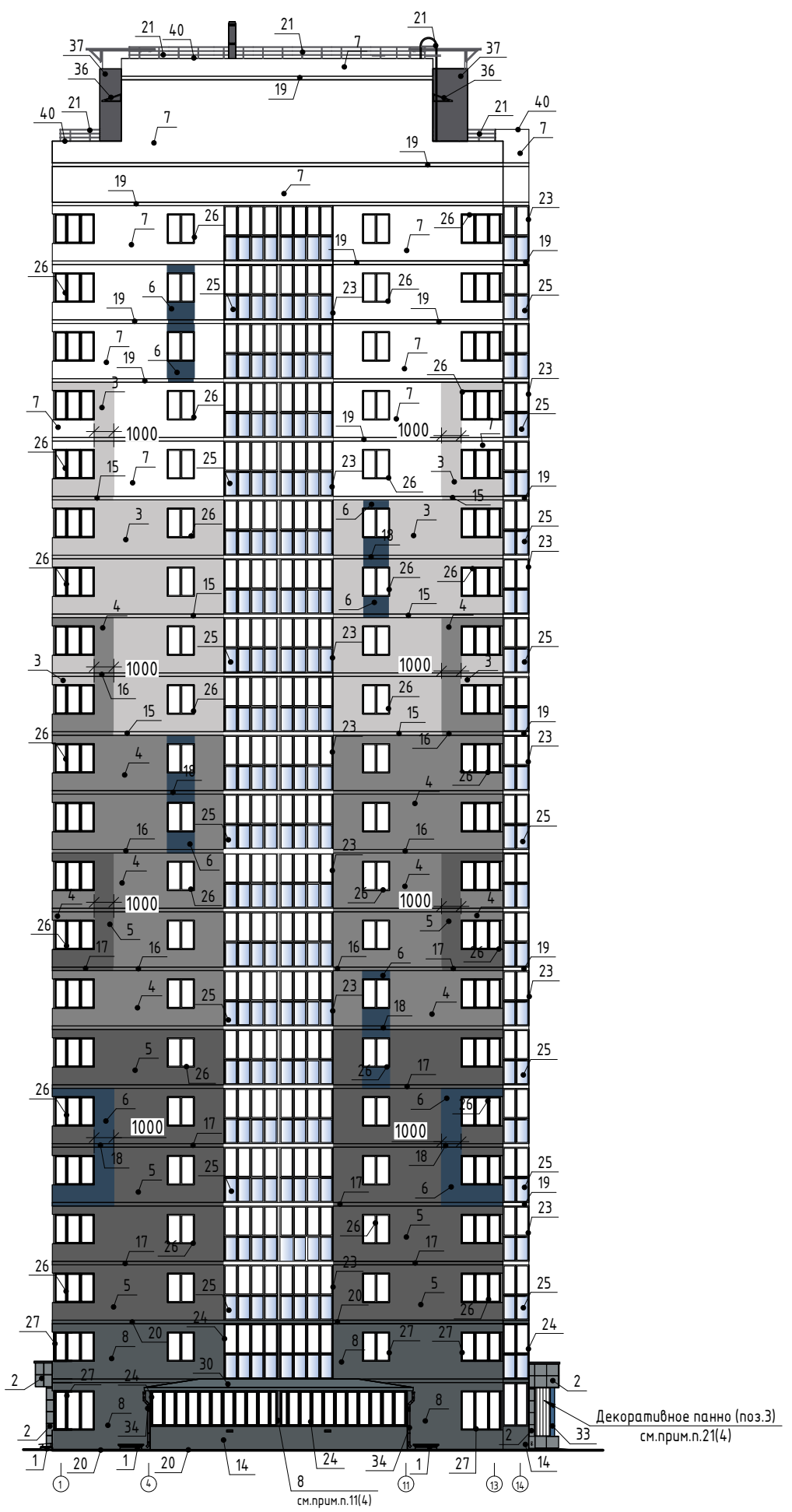
Требования к логотипу и его размещению на фасаде здания

1. Конструкция логотипа, размещаемая на фасаде здания, должна выполняться из негорючих материалов или материалов с показателями пожарной опасности не ниже Г1, В1, Д2, Т2.
2. Допускается нанесение на внешнюю поверхность логотипа, горючих защитно-декоративных покрытий толщиной до 0,3 мм.
3. Крепление логотипа к облицовочному слою наружной стены ЗАПРЕЩЕНО!
4. Крепление логотипа должно осуществляться с предварительной разработкой и согласованием с проектным институтом монтажных узлов, в соответствии с действующими нормативными документами и предоставлением необходимых расчетов. При этом крепежные элементы должны изготавливаться из коррозионно-стойкой (нержавеющей) стали, или защищаться в соответствии с требованиями таблицы К1 ГОСТ 31384-2017 «Защита бетонных и железобетонных конструкций от коррозии. Общие технические требования».
5. Конструкция логотипа должна быть рассчитана на восприятие снеговых и ветровых нагрузок.

Согласовано	
Взам. инв. №	
Подп. и дата	
Инв. № подл.	

33-21-ОДСК-АР.1								
47	-	Зам	152-23	10.23	Многоквартирный дом расположенный по адресу: Орловский район, Неполодское с/п, д. Жилина, ул. Генерала Лаврова, 3 (поз. 25)			
Изм.	Кол.уч.	Лист	№ док.	Подп.		Дата		
Разработал	Гаврюкова			03.23	Многоквартирный дом	Стадия	Лист	Листов
Проверил	Зубкова			03.23		Р	1	5
ГАП	Васина			03.23				
Н.контр.	Сергиенко			03.23	Цветовое решение фасадов. Фасад А-К.	ООО "ОДСК-Инжиниринг"		
						Формат А3		

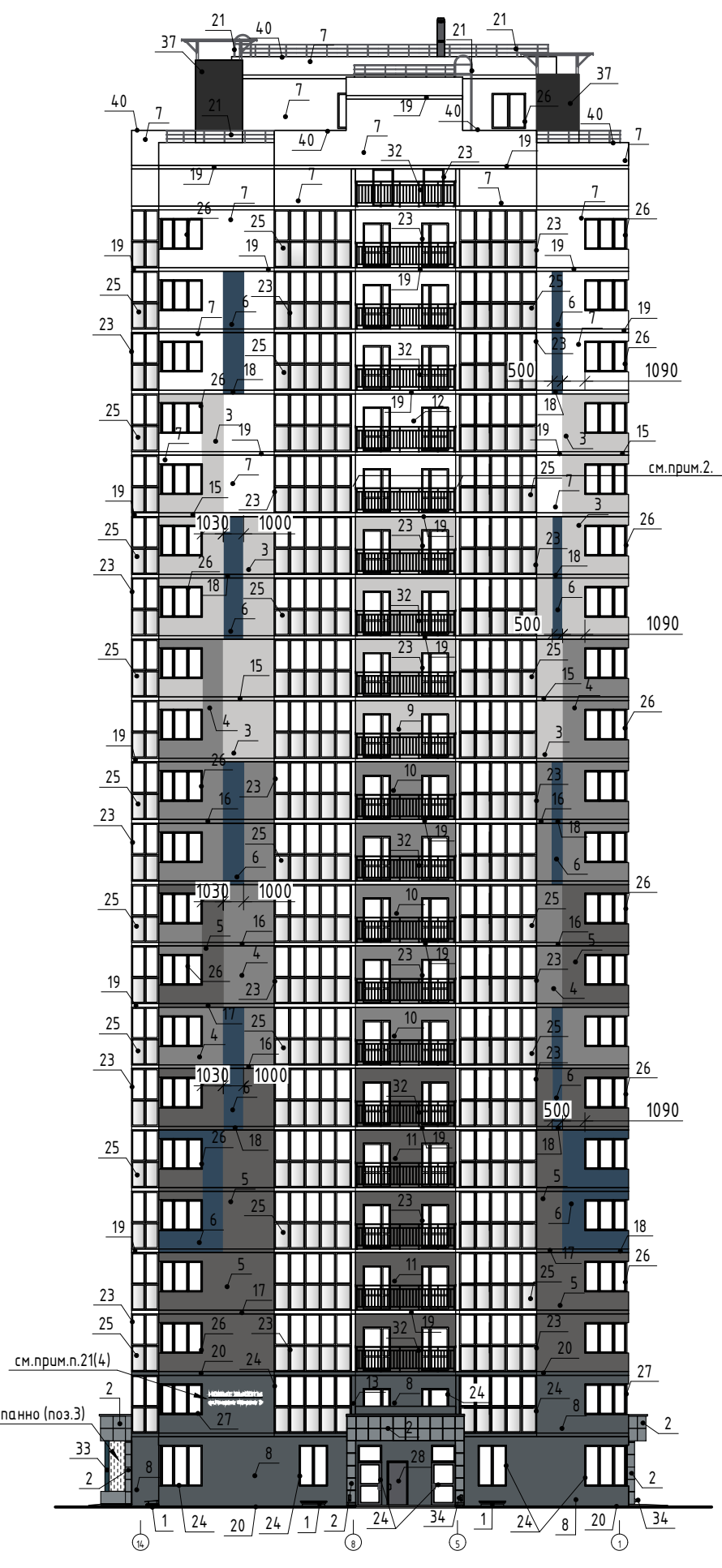
Согласовано			
Взам. инв. №			
Подп. и дата			
Инв. № подл.			



1. Данный лист читать совместно с листами 1, 3...5

						33-21-ОДСК-АР.1					
						Многоквартирный дом расположенный по адресу: Орловский район, Неполодское с/п, д. Жилина, ул. Генерала Лаврова, 3 (поз. 25)					
Изм.	Кол. уч.	Лист	№ док.	Подп.	Дата	Многоквартирный дом		Стадия	Лист	Листов	
Разработал		Гаврюкова			03.23			Р	2		
Проверил		Зубкова			03.23						
ГАП		Васина			03.23						
Н.контр.		Сергиенко			03.23	Цветовое решение фасадов. Фасад 1-14		ООО "ОДСК-Инжиниринг"			

Согласовано			
Взам. инв. №			
Подп. и дата			
Инв. № подл.			



1. Данный лист читать совместно с листами 1,2,4-6
2. Торцы монолитных пилонов переходных лоджий 3-21 этажей и технического чердака окрасить фасадной акриловой краской белого цвета. Расход 23,6м².

33-21-ОДСК-АР.1						
Многоквартирный дом расположенный по адресу: Орловский район, Неполодское с/п, д. Жилина, ул. Генерала Лаврова, 3 (поз. 25)						
55	-	Зам	27-24		04.24	
Изм.	Кол. уч.	Лист	№ док.	Подп.	Дата	
Разработал	Гаврюкова		03.23			
Проверил	Зубкова		03.23			
ГАП	Васина					
Н.контр.	Сергиенко		03.23			
Многоквартирный дом				Стадия	Лист	Листов
Цветовое решение фасадов. Фасад 14-1.				Р	3	
ООО "ОДСК-Инжиниринг"						



1. Данный лист читать совместно с листами 1,2,3,5.
2. Номера колеров и тип акриловой окраски фасадов приняты по колеровочной системе "RAL Design" и "RAL Classic".
3. Цвет кровли принять по карте стандартных цветов промышленной компании "Металл Профиль".
4. Акриловую окраску принять ВД-АК-111 по ГОСТ 28196-89. Акриловую окраску выполнять по грунтовке.
5. Цвет металлических элементов приняты по системе "RAL Classic".
6. Перед выполнением окраски произвести подготовку, грунтовку поверхности под соответствующий тип краски.
7. Тип окраски улучшенный.
8. Вентрешетки в экранах лоджий и веранд окрасить снаружи и изнутри в цвет RAL 7011 в заводских условиях.
9. Отливы под окнами - сталь с полимерным покрытием белого и графитового (RAL7024) цвета (в соответствии с цветом профилей)
10. Наружные металлические двери поставляются окрашенными в заводских условиях.
11. С 3-го по 21-ый этажи внутри лоджий (кроме переходных лоджий) стены и потолок окрасить акриловой фасадной краской белого цвета за 2 раза. Площадь стен лоджий (2309,6м²). Площади покраски потолков см. альбом 33-21-ОДСК-АР.3.
Со 2-го по 21-ый и на техническом чердаке потолок переходных лоджий окрасить акриловой фасадной краской белого цвета за 2 раза. Общая площадь (128,1м²).
На 1-2 этажах экраны лоджий и веранд изнутри окрасить акриловой фасадной краской за 2 раза RAL 7011 (33,7м²).
Межквартирная перегородка внутри веранд выполняется толщиной 250 мм из керамического облицовочного кирпича.
Межквартирные перегородки внутри лоджий (2 этаж) выполняются из керамического облицовочного кирпича толщиной 120 мм. Нелицевую поверхность кирпича окрасить акриловой фасадной краской за 2 раза RAL 7011 (13,6м²)
12. Нижние участки витражей выполнить из цветного мультифункционального стекла по карте стандартных цветов промышленной компании "GUARDIAN HD COLOURS".
13. Конструкцию покрытия входов см. альбом "Входы"
14. Все материалы должны иметь сертификат соответствия требованиям документов нормативно-технического регулирования РФ.
15. Покрытие кровли веранд 1 этажа - битумная черепица "Технониколь" Шингласс.
16. Керамогранитные панели входных групп принять производства "Керама Маратци", коллекции "Тераццо", модель "Серый темный обрезной", 600x600мм.
17. Материал обшивки низа козырьков входных групп - металлические кассеты "КраспанМеталлКолор" фирмы "Краспан", покрытие - фотопечать "Тераццо".
18. Кладку наружного слоя 1,2 этажей вести из керамического лицевого пустотелого кирпича "Красная Гвардия" ("NEO Plus") на цементно-песчаном растворе в цвет кирпича с расшивкой швов.
19. Торцы монолитных перекрытий 1,2 этажа окрасить в цвет облицовочного кирпича RAL7011.
20. Окраску производить после согласования выкрасок на фасаде с главным архитектором проекта.
21. Цифровая маркировка входных групп, информационная конструкция логотип ЖК "Новые высоты", адресная табличка, декоративные панно (поз. 3, поз. 4) изготавливаются специализированной организацией в соответствии с эскизным проектом шифр 316-08/10-98-ЭП.2 (см. приложения №1, 2, 3). Требования предъявляемые к логотипу и его размещению на фасаде см. лист 1.

Согласовано	
Взам. инв. №	
Подп. и дата	
Инв. № подл.	

					33-21-ОДСК-АР.1				
55	-	Зам	27-14		04.24	Многоквартирный дом расположенный по адресу: Орловский район, Неполодское с/п, д. Жилина, ул. Генерала Лаврова, 3 (поз. 25)			
47	-	Зам	152-23		10.23				
Изм.	Кол. уч.	Лист	№ док.	Подп.	Дата				
Разработал		Гаврюкова			03.23	Многоквартирный дом	Стадия	Лист	Листов
Проверил		Зубкова			03.23		Р	4	
ГАП		Васина			03.23				
Н.контр.		Сергиенко			03.23	Цветовое решение фасадов. Фасад К-А			ООО "ОДСК-Инжиниринг"
						Формат А3			

Ведомость отделки фасадов (начало)

№ п/п	Элементы	Отделка	Колер		Примечание
			Номер	Цвет	
1	Прямки	Окраска акриловыми красками	RAL 7011		3,45 м ²
2	Стены и козырьки входных групп	Керамогранитные панели "Керама Марацци" 600×600мм	см.прим.п.16(4)		34,62 м² см.прим.п.4
3	Стены кирпичные	Окраска акриловыми красками	RAL Design 000 80 00		700,6 м ²
4			RAL Design 000 55 00		882,3 м ²
5			RAL Design 000 40 00		897,5 м ²
6			RAL Design 260 30 15		241,07 м ²
7			Белый		1421,6 м ²
8	Стены кирпичные 1-2 этажа	Кирпич керамический облицовочный	см. прим. п. 18 (4)		377,06 м ²
9	Боковые стены переходных лоджий	Окраска акриловыми красками	RAL Design 000 80 00		31,7 м ²
10			RAL Design 000 55 00		39,6 м ²
11			RAL Design 000 40 00		39,6 м ²
12			Белый		45,3 м ²
13			RAL 7011		9,12 м ²
14	Экраны лоджий/веранд (1 этаж)	Кирпич керамический облицовочный	см. прим. п. 18 (4)		27,02 м ²
15	Торцы монолитных перекрытий	Окраска акриловыми красками	RAL Design 000 80 00		52,3 м ²
16			RAL Design 000 55 00		65,1 м ²
17			RAL Design 000 40 00		52,0 м ²
18			RAL Design 260 30 15		23,19 м ²
19			Белый		284,6 м ²
20	RAL 7011		38,96 м ²		
21	Ограждение на кровле, пожарные лестницы	Окраска эмалью в соответствии с табл.Ц.7 приложения Ц СП 28.13330.2017 в заводских условиях	RAL 7024		
22	Вентиляционные решетки и люки цоколя	Окраска эмалью в соответствии с табл.Ц.7 приложения Ц СП 28.13330.2017 в заводских условиях	RAL 7024		
23	Свето-прозрачные конструкции, дверные блоки переходных лоджий, остекление лоджий (3-21 этажи)	Изделия из ПВХ (профиль)	Белый		см. прим.п.3
24	Свето-прозрачные конструкции, дверные блоки переходных лоджий, входов в нежилое помещение(офисное) и жилой дом, остекление лоджий и веранд (1-2 этажи), оконные блоки нежилого помещения (офисного), колясочной	Изделия из ПВХ (профиль)	RAL 7024		см. прим.п.2,3
25	Нижние участки витражей	Тонированное цветное стекло	Royal Blue 38/31 или аналог		

Ведомость отделки фасадов (окончание)

№ п/п	Элементы	Отделка	Колер		Примечание
			Номер	Цвет	
26	Оконные, дверные (балконные) блоки квартир, котельной (3-21 этажи)	Изделия из ПВХ	Белый		
27	Оконные, дверные (балконные) блоки квартир (1-2 этажи)	Изделия из ПВХ	RAL 7024 (со стороны фасада здания)		
			Белый (со стороны помещений)		
28	Дверные блоки входов в техподполье	Окраска эмалью в заводских условиях	RAL 7024		
29	Дверные блоки выхода на кровлю, котельной	Окраска эмалью в заводских условиях	RAL 7004		
30	Покрытие кровли веранд 1-х этажей	Битумная черепица см.прим.п.15(4)	RAL 7031		
31	Низ козырьков входов	Металлические панели 60×60см	см.прим.п.17(4)		
32	Ограждения переходной лоджии	Окраска эмалью в соответствии с табл.Ц.7 приложения Ц СП 28.13330.2017 в заводских условиях	RAL 7004		
33	Металлические стойки входных групп	Окраска эмалью в соответствии с табл.Ц.7 приложения Ц СП 28.13330.2017 в заводских условиях	RAL 5007		
34	Элементы водосточной системы	Оцинкованная водосточная система с полимерным покрытием	RAL 7024		
35	ГРПШ	Окраска эмалью ПФ-115	Желтый		
36	Кровля козырьков выхода на кровлю	Профилированные листы с полимерным покрытием	RAL 7024		
37	Вентшахта	Панели "Белпанель"	RAL 7024		
38	Вентшахта	Оцинкованная сталь с полимерным покрытием	RAL 7024		
39	Вентиляционные решетки котельной	Окраска эмалью в заводских условиях	RAL 7024		
40	Покрытие парапетов	Оцинкованная сталь			

67.1

1. Данный лист читать совместно с листами 1,2,3,4
2. Для дверных и оконных блоков нежилых помещений (офисных) цвет лицевой поверхности со стороны помещений – белый.
3. Для дверных блоков переходных лоджий цвет лицевой поверхности со стороны помещений принять согласно альбома "Решения интерьера мест общественного пользования 1-го и типового этажей"
4. Площадь облицовки – см. альбом 33-21-ОДСК-1-АС.3.

67.1 / Дополнение

33-21-ОДСК-АР.1					
67	2	-	216-24		12.24
55	-	Зам	27-24		04.24
Изм.	Кол. уч.	Лист	№ док.	Подп.	Дата
Разработал	Гаврюкова				03.23
Проверил	Зубкова				03.23
ГАП	Васина				03.23
Н.контр.	Сергиенко				03.23
Многоквартирный дом					
Цветовое решение фасадов. Ведомость отделки фасадов					
				Стадия	Лист
				Р	5
				ООО "ОДСК-Инжиниринг"	

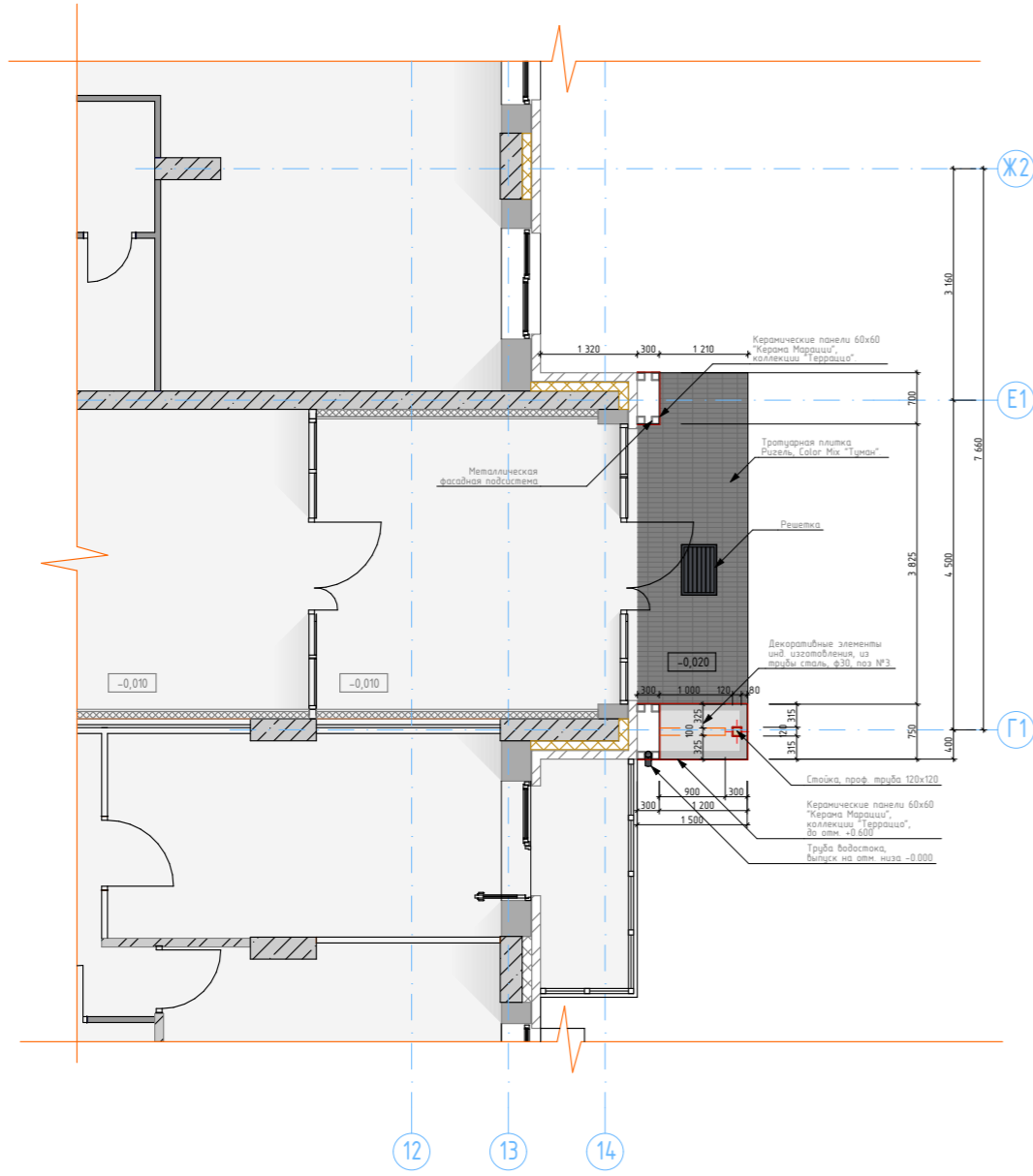
Согласовано

Взам. инв. №

Подп. и дата

Инв. № подл.

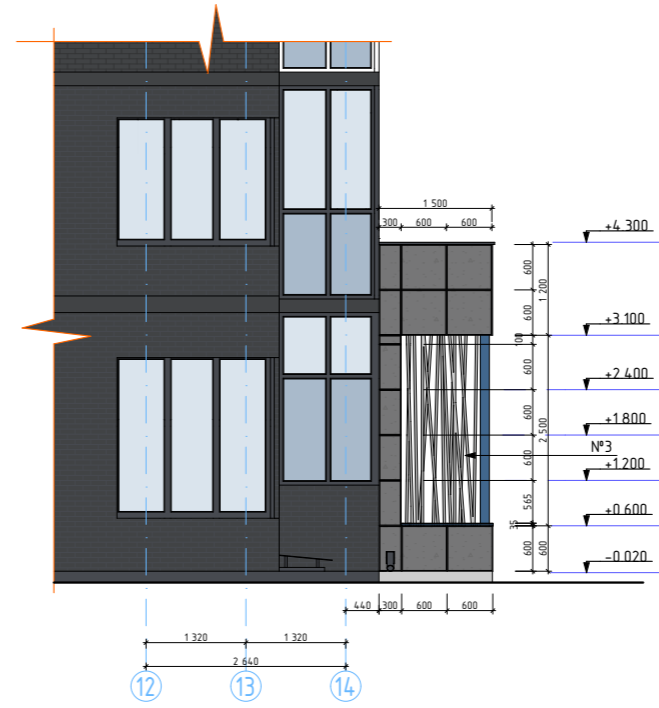
Позиция 25. Фрагмент плана 1 этажа, в осях "13-14/Г1-Е1".



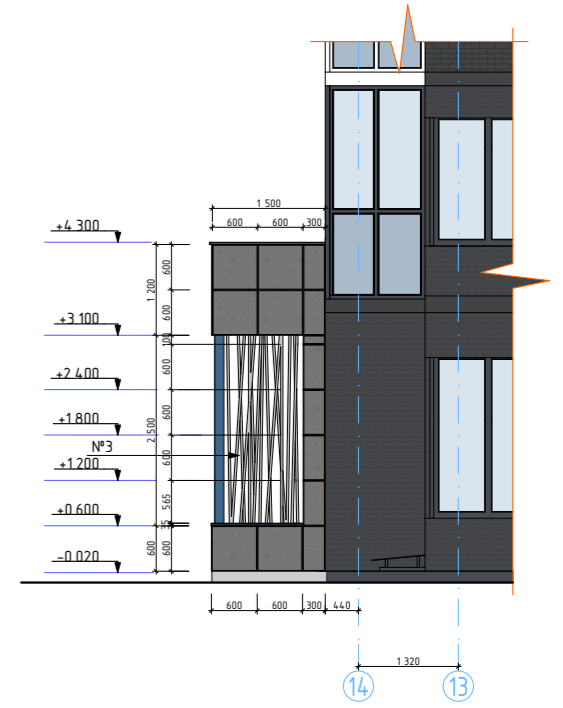
Позиция 25. Фрагмент фасада А-К, в осях "В-Ж2".



Позиция 25. Фрагмент фасада 1-14, в осях "12-13".



Позиция 25. Фрагмент фасада 14-1, в осях "14-13".



Примечания:

1. Данный лист читать совместно с разделом 33-21-ОДСК-АР.2.
2. Данный лист читать совместно с листами 2-6.
3. Информационная конструкция поз. №1 (логотип ЖК "НВ"), изготавливается из металлического листа, с заводской окраской в цвет RAL5007 (Бриллиантово-синий).
4. Информационная конструкция поз. №2 (цифровая маркировка входных групп), изготавливается из ПВХ пластика, с заводской окраской в цвет RAL5007 (Бриллиантово-синий), толщиной 30мм, со встроенной светодиодной подсветкой, с задней стороны.
5. Декоративное панно входных групп поз. №3 - см. лист №10.



Позиция 25. Входная группа в осях "13-14/Г1-Е1".

Стадия	Лист	Листов
ЭП	7	10

Перв. примен.

Справ. №

Подп. и дата

Инв. № дубл.

Взам. инв. №

Подп. и дата

Инв. № подл.

Перв. примен.

Справ. №

Подп. и дата

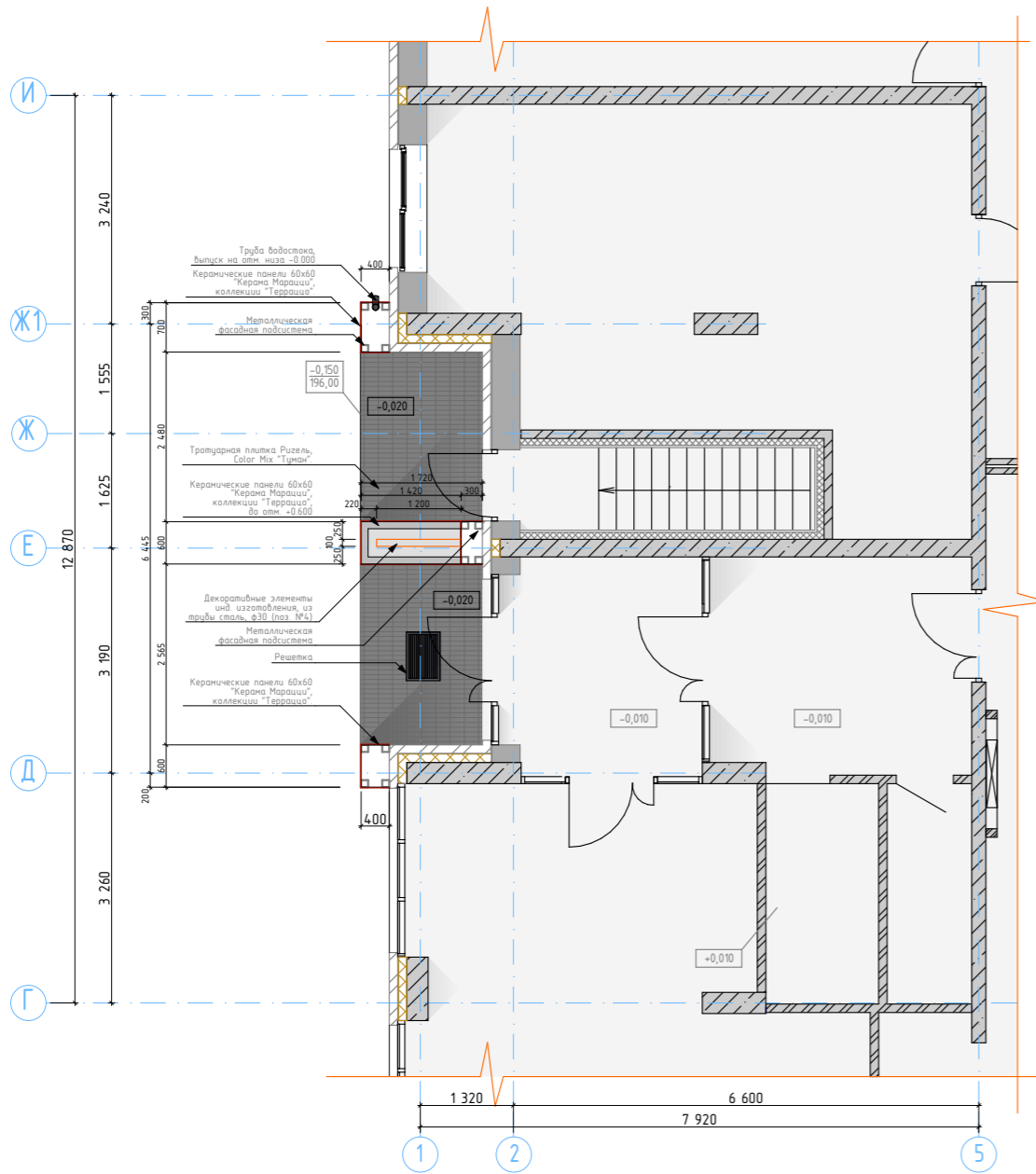
Инв. № дубл.

Взам. инв. №

Подп. и дата

Инв. № подл.

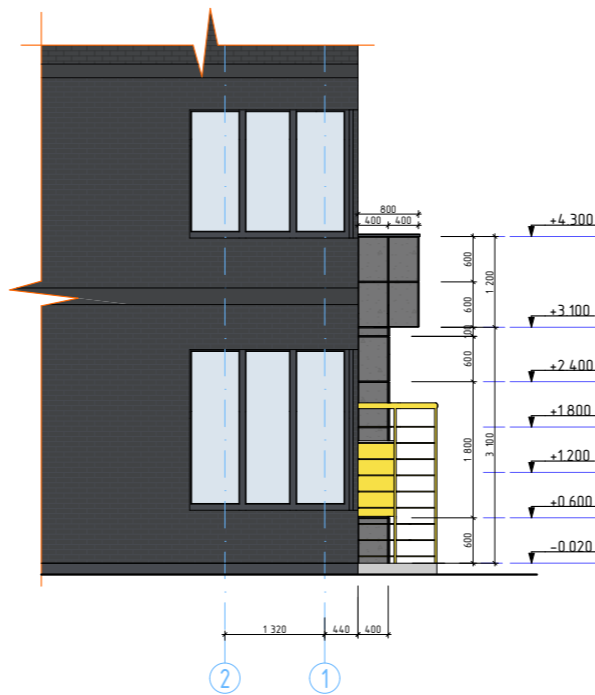
Позиция 25. Фрагмент плана 1 этажа, в осях "1-5/И-Г".



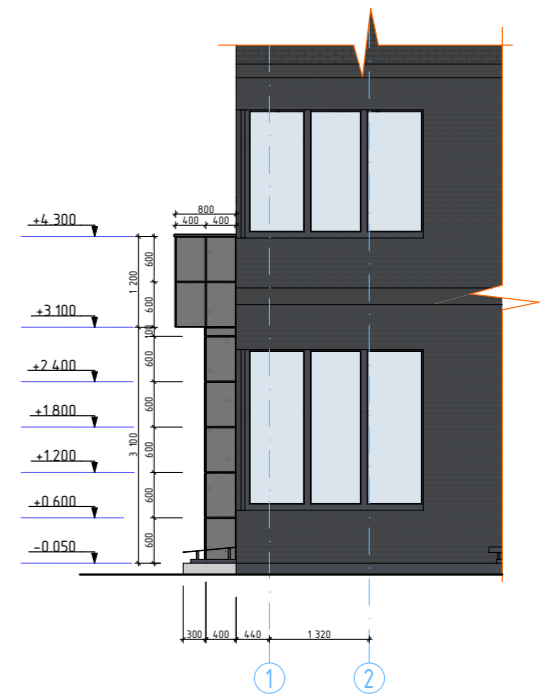
Позиция 25. Фрагмент фасада К-А, в осях "И-Г".



Позиция 25. Фрагмент фасада 14-1, в осях "2-1".



Позиция 25. Фрагмент фасада 1-14, в осях "1-2".



Примечания:

1. Данный лист читать совместно с разделом 33-21-ОДСК-АР.2.
2. Данный лист читать совместно с листами 2-6.
3. Информационная конструкция поз. №1 (логотип ЖК "НВ"), изготавливается из металлического листа, с заводской окраской в цвет RAL5007 (Бриллиантово-синий).
4. Информационная конструкция поз. №2 (цифровая маркировка входных групп), изготавливается из ПВХ пластика, с заводской окраской в цвет RAL5007 (Бриллиантово-синий), толщиной 30мм, со встроенной светодиодной подсветкой, с задней стороны.
5. Декоративное панно входных групп поз. №3 - см. лист №10.



Позиция 25. Входная группа в осях "1-2/Д-Ж1".

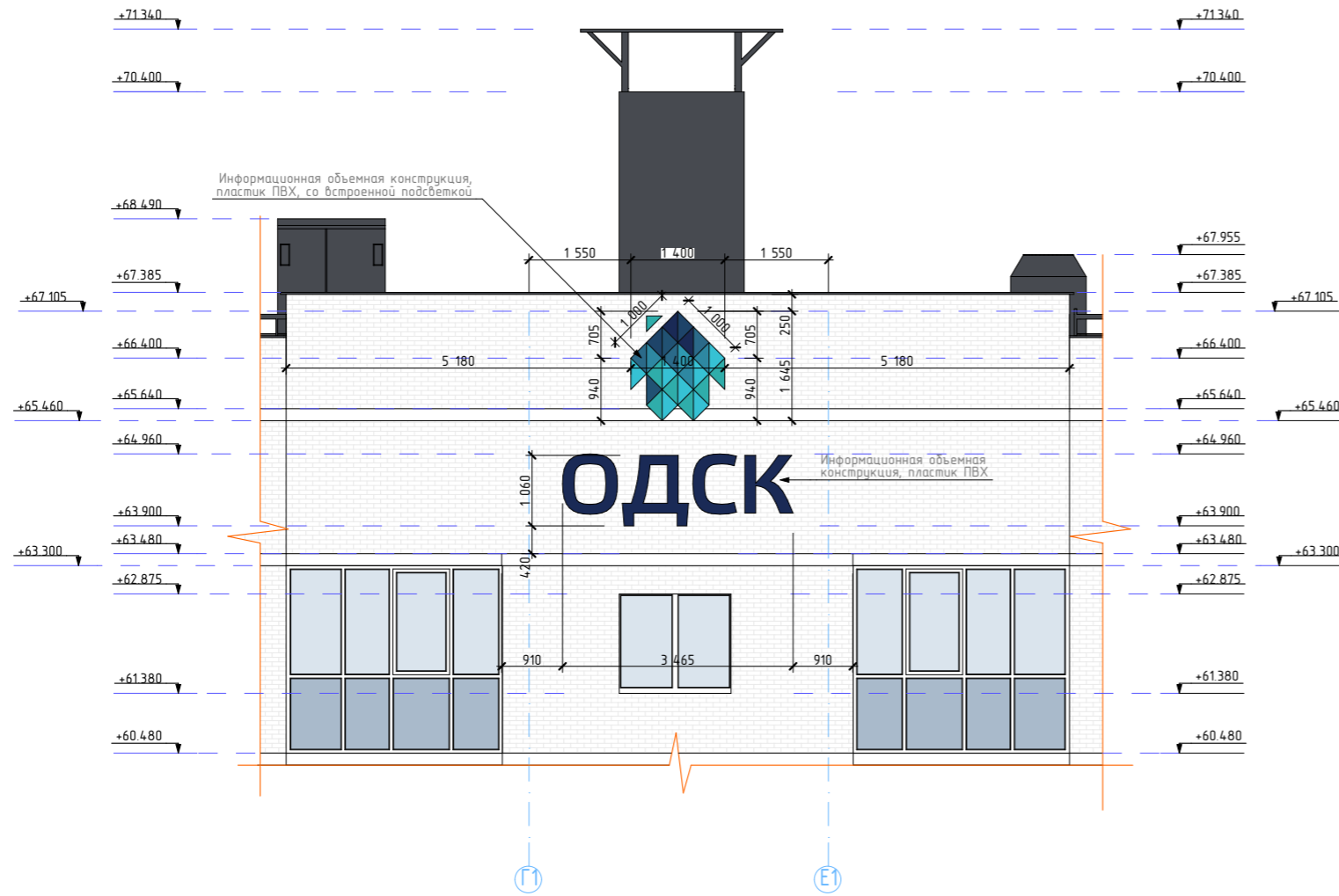
Стадия	Лист	Листов
ЭП	9	10

Копировал

Формат

A3

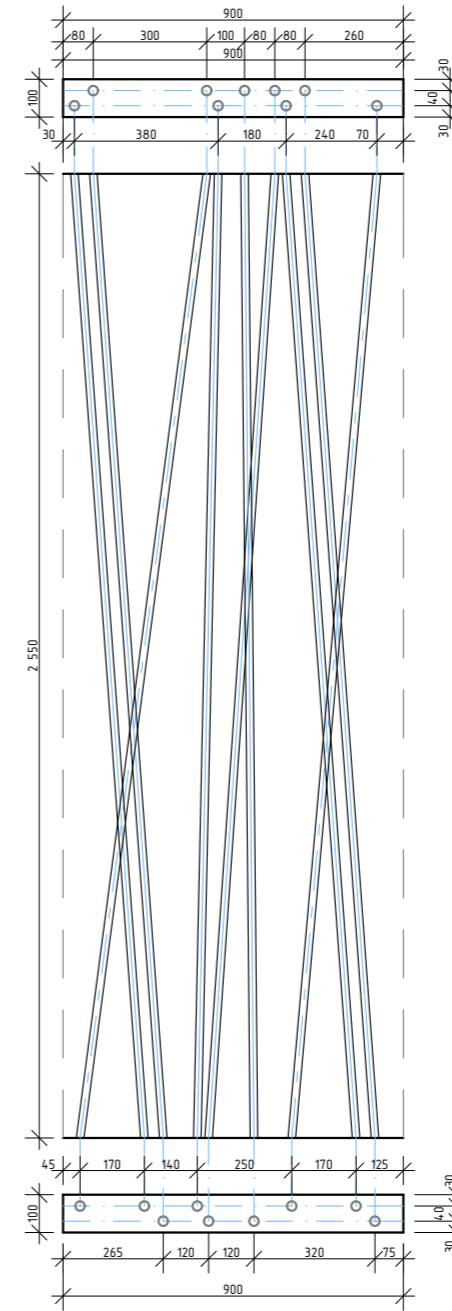
Позиция 25. Фрагмент фасада А-К, в осях "Г1-Е1".



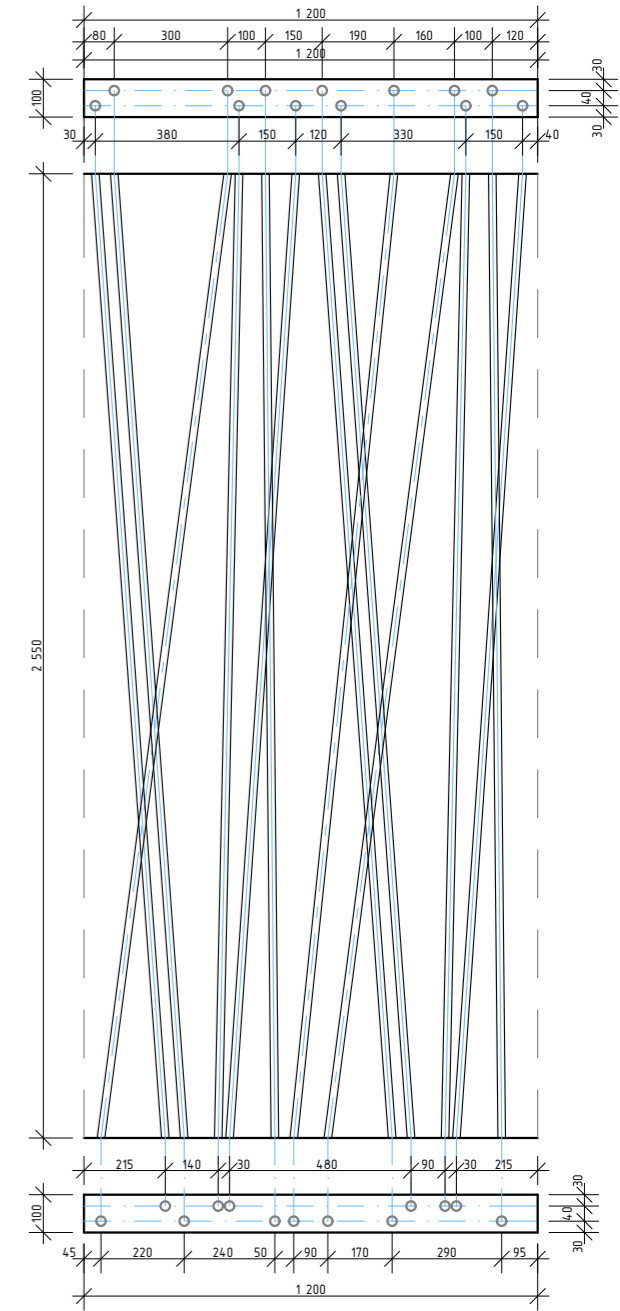
Позиция 25. Фрагмент фасада 14-1, в осях "13-10".



Позиция 25. Декоративное панно входной группы в осях "13-14/Г1-Е1" (поз. №3).



Позиция 25. Декоративное панно входной группы в осях "1-2/Д-Ж1" (поз. №4).



Примечания:

1. Данный лист читать совместно с разделом 33-21-ОДСК-АР.2.
2. Данный лист читать совместно с листом 6 и 8.
3. Материал изготовления декоративных панно (поз. №3 и №4) - стальные трубы, ф30мм.
4. Материал основания декоративных панно (поз. №3 и №4) - лист сталь 8мм, 1200x100мм и 900x100мм.
5. Данные схемы элементов индивидуального изготовления выполнены как задание фирме-изготовителю.
6. Фирма изготовитель должна произвести натурные обмеры проемов для уточнения габаритных размеров и углов поворотов изделий, и в случае необходимости, откорректировать основные размеры.



Позиция 25. Фрагменты фасадов. Информационные конструкции.

Стадия	Лист	Листов
ЭП	10	10

Перб. примен.

Справ. №

Подп. и дата

Инв. № дубл.

Взам. инв. №

Подп. и дата

Инв. № подл.